



GE Healthcare

Набор катушек с технологией AIR*

Освободитесь от ограничений стандартного МРТ



Вдохновившись ограничениями стандартных МР-катушек, компания GE Healthcare разработала принципиально новый набор с технологией AIR.

Новый универсальный набор катушек позволит улучшить качество МРТ-визуализации без ограничений. В дополнение к катушкам пользователю предоставляются приложения для автоматического выбора катушек и продвинутого обучения.

ЛЕГКИЕ

- Простота в использовании для лаборанта
- Удобство для пациентов на $\leq 60\%$ благодаря облегченной конструкции без ущерба качеству изображений

НАДЕЖНЫЕ

- Надежность технологий, проверенная временем: подтверждена тестированием в клинических условиях на протяжении 9 лет

УНИВЕРСАЛЬНЫЕ

- Простое и быстрое позиционирование пациента
- Соответствие всем типам пациентов

ИННОВАЦИОННЫЕ

- Новый дизайн элементов катушек
- Больше каналов и лучше покрытие (для передней катушки)
- Максимальное прилегание к анатомии пациента
- Одно положение катушки дает возможность отсканировать сразу несколько областей без дополнительных переукладок

КАТУШКИ

Каждая катушка с технологией AIR предназначена для всех типов пациентов, обеспечивая гибкость в любом направлении, максимальную адаптацию к анатомии и универсальность для сложных областей сканирования. Возможность одновременного использования нескольких катушек позволяет получить превосходное соотношение сигнал/шум и качество изображения.

Передняя катушка

- 30 каналов
- Покрытие 65 см
- Разработана для исследований малого таза, абдоминальной и грудной областей
- Универсальна для визуализации больших областей (бедренной и плечевой костей)



Универсальные МР-катушки

- 20-канальные катушки для исследования сердца, локтевого и плечевого суставов (среднего размера)
- 21-канальные катушки для исследования предстательной железы, бедра, длинных костей, колена и стопы
- Покрытие 360 градусов для исследования суставов



48-канальная катушка для головы

- Регулируема, поэтому подходит для 99,99% пациентов
- Разработана в сотрудничестве с НФЛ*** для высокопроизводительной визуализации мозга
- Комфортная конструкция для пациента
- Адаптируемый дизайн для улучшенного соотношения сигнал/шум и высокой скорости исследования



Задняя катушка

- 40 каналов
- Улучшенные факторы параллельной визуализации
- Совместима с катушками: передней, универсальными для тела и 48-канальной для головы



GE и монограмма GE являются товарными знаками компании General Electric.

*AIR (Adaptive Imaging Receive) — адаптивная технология эргономичных и гибких РЧ-катушек для получения изображений высокого качества (катушки для исследования с технологией AIR).

Доступность технологии в вашем регионе уточняйте у представителя GE Healthcare.

**Доступность технологии в вашем регионе уточняйте у представителя GE Healthcare.

***Национальная футбольная лига США.

GE Healthcare Россия и СНГ

123112 г. Москва, Пресненская наб., 10 С, БЦ «Башня на Набережной»

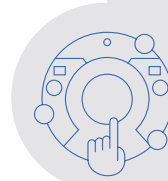
Тел.: +7 (495) 739 69 31, факс: +7 (495) 739 69 32

Тел. сервисного центра: +7 800 333 69 67

(бесплатный номер для звонков из регионов России)

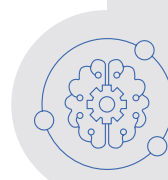
www.gehealthcare.ru

ПРИЛОЖЕНИЯ



AIR Touch

Автоматический выбор катушек и элементов для оптимизации однородности и соотношения сигнал/шум, уменьшения артефактов, а также для параллельной визуализации.



AIRx**

Автоматическое размещение срезов для улучшения четкости и точности сканирования.

